



Anlage zur Bekanntmachung Auswahlverfahren Gemeinde Weil vom 13.05.2015

Karten mit Detaildarstellungen

Im Folgenden werden die der Ausschreibung zugrunde gelegten Karten mit Detaildarstellungen dargestellt. Karte 1 zeigt die Gesamtübersicht.

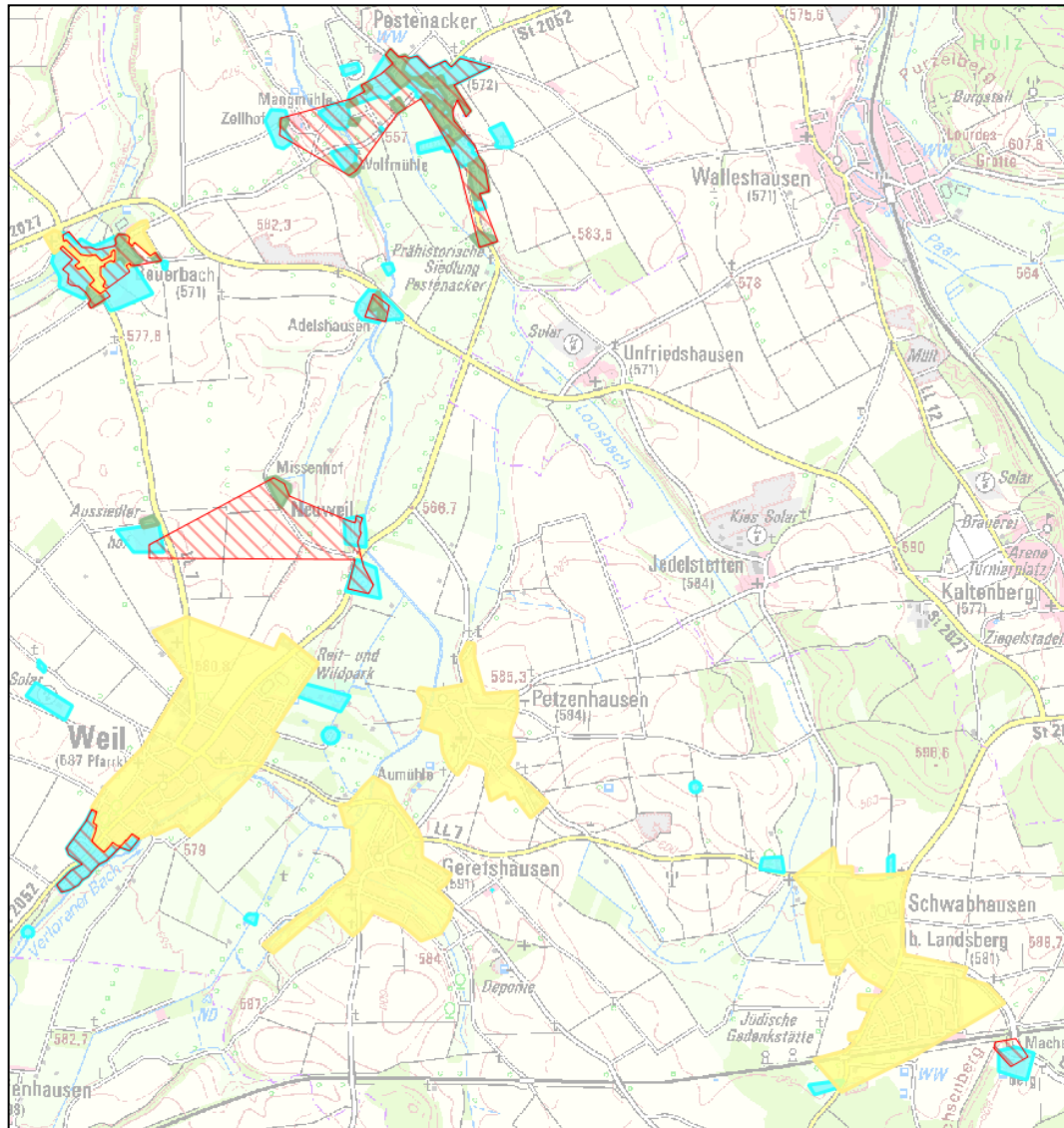
Für alle Erschließungsgebiete gültig:

Übertragungsraten von mindestens 50 Mbit/s im Download für einen Teil und nicht weniger als 30 Mbit/s im Download für alle möglichen Endkunden sowie Upload-Geschwindigkeiten, die viel höher sind als bei Netzen der Breitbandgrundversorgung (mindestens 2 Mbit/s).

Im Falle eines FTTB/H-Ausbaus sind bei allen bereits vorhandenen Nutzgebäuden die Anschlüsse einschließlich der Netzabschlüsse in den Gebäuden anzubieten. Für unbebaute und bereits parzellierte Grundstücke sind Mikrorohre bis an die Grundstücksgrenze zu verlegen und fachgerecht abzuschließen. Die Verlegung muss nach einschlägigen DIN-Normen erfolgen.

Kartenübersichten

Karte 1: Vorläufige Erschließungsgebiete in Weil Gesamtübersicht.....	2
Karte 2: Los 1; Weil Kernort.....	3
Karte 3: Los 1; Schwabhausen / Machelberg.....	4
Karte 4: Los 2; Aussiedlerhof, Missenhof, Neuweil.....	4
Karte 5: Los 3; Beuerbach.....	5
Karte 6: Los 3; Adelshausen, Pestenacker.....	6



Legende	
Bandbreiten in Down- / Upload	
	15 Mb/s / 1 Mb/s und weniger
	18 Mb/s / 1 Mb/s
	30 Mb/s / 2 Mb/s und mehr *
	vorläufiges Erschließungsgebiet
<small>*1 km weiter NGA-Fleck</small>	

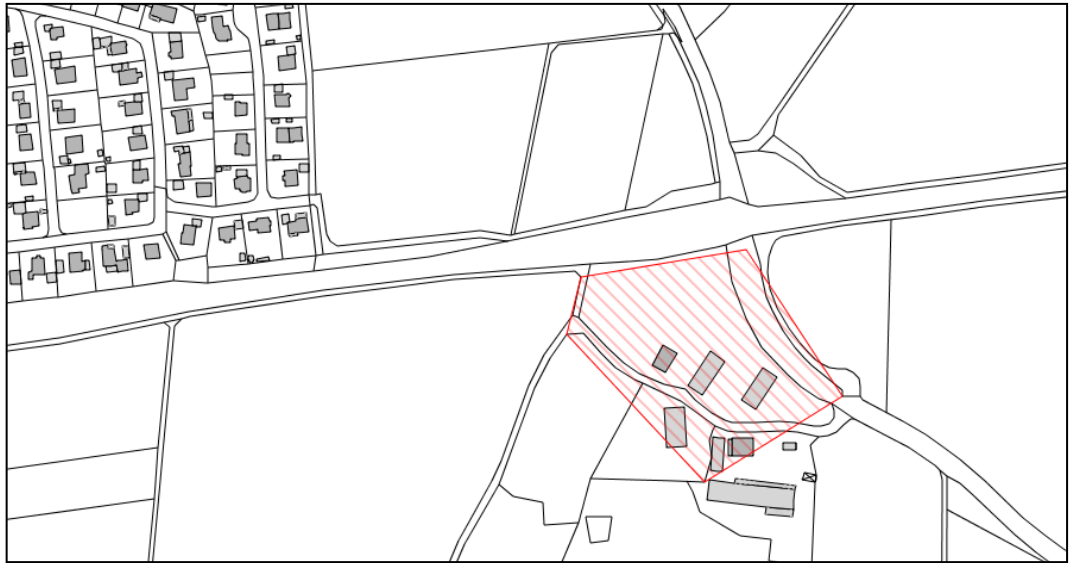
Karte 1: Vorläufige Erschließungsgebiete in Weil Gesamtübersicht



Los 1:



Karte 2: Los 1; Weil Kernort



Karte 3: Los 1; Schwabhausen / Machelberg

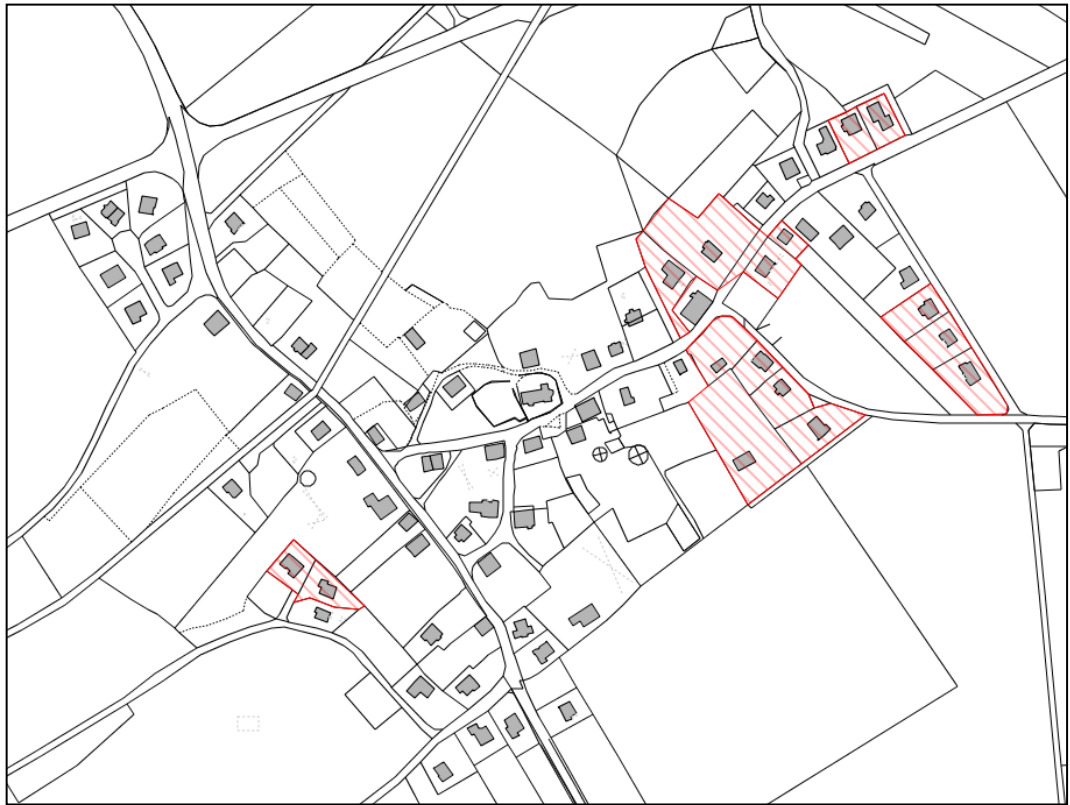
Los 2:



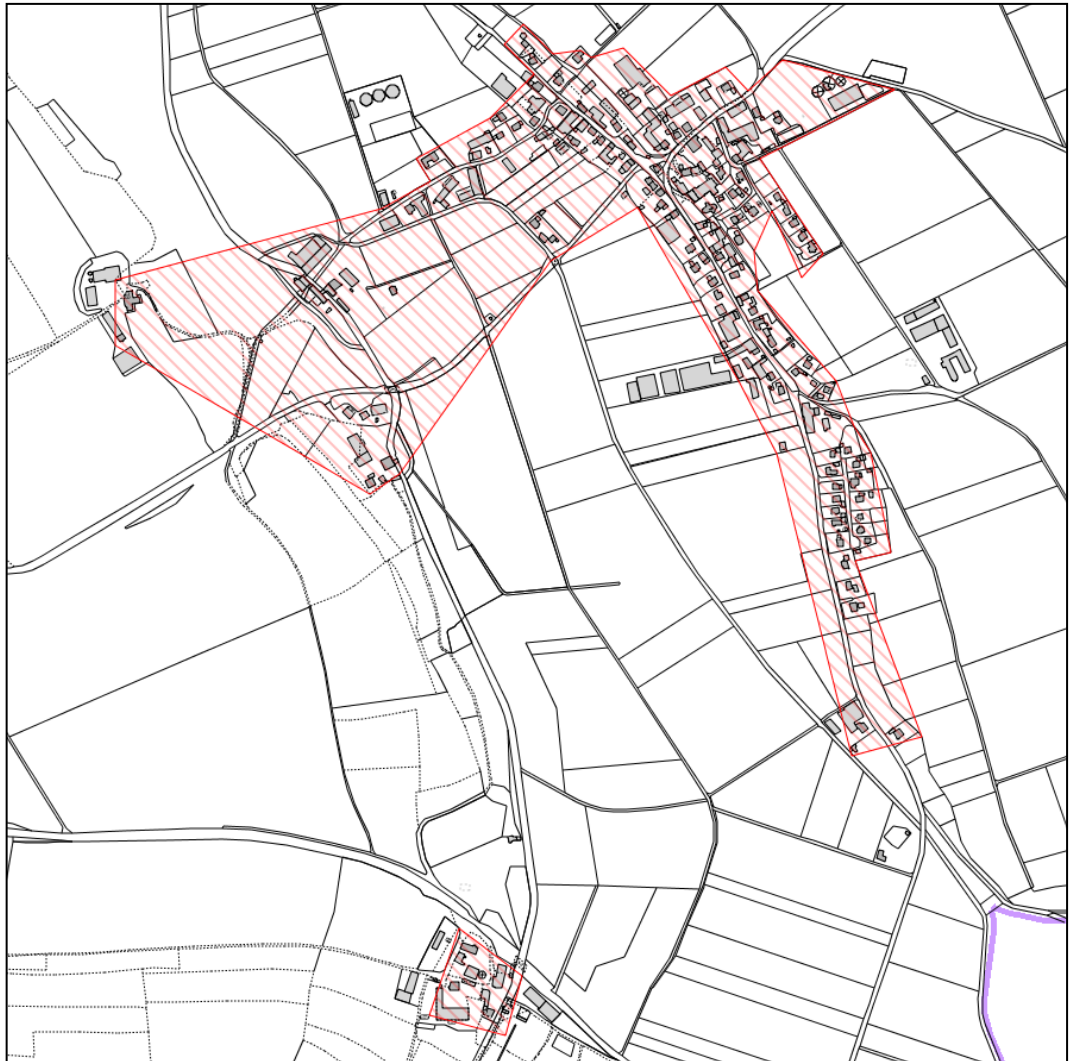
Karte 4: Los 2; Aussiedlerhof, Missenhof, Neuweil



Los 3:



Karte 5: Los 3; Beuerbach



Karte 6: Los 3; Adelshausen, Pestenacker